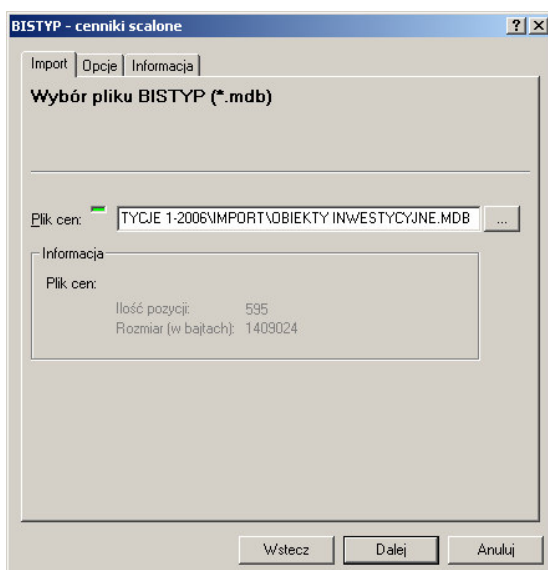




## INSTRUKCJA IMPORTU CEN jednostkowych robót i obiektów BISTYP do programu EDBUD KOSZTORYS firmy MTM Digital

Aby zaimportować cennik należy:

- z płyty CD skopiować na dysk /w dowolne miejsce/ pliki **obiekty inwestycyjne.mdb**, **roboty inwestycyjne.mdb**, **obiekty remontowe.mdb**, **roboty remontowe.mdb**, które znajdują się w folderze **Import**
- Uruchomić narzędzie IMPORT-EKSPORT (START – PROGRAMY – EDBUD.300 – NARZĘDZIA – IMPORT-EKSPORT).
- Wybrać opcję importu bazy cenowej :



- BISTYP – ceny obiektów inwestycyjnych i remontowych** i wskazać ścieżki do plików **obiekty inwestycyjne.mdb** i **obiekty remontowe.mdb**
- BISTYP – ceny robót inwestycyjnych i remontowych** i wskazać ścieżki do plików **roboty inwestycyjne.mdb** i **roboty remontowe.mdb**

Po wybraniu pliku należy nacisnąć przycisk **Dalej** – pojawi się okno Tworzenie nowych katalogów scalonych, w którym będzie określona ścieżka zapisu katalogów scalonych, które powstaną po zaimportowaniu cen jednostkowych. Przycisk **Dalej** wywoła okno potwierdzenia ustawień, jeśli wybrane ustawienia są poprawne proszę nacisnąć przycisk **Importuj**. Proces importu cen zostanie uruchomiony.

**W razie wszelkich wątpliwości związanych z instalacją programu proszę o kontakt z Małgorzatą Komorowską tel. (0-22) 822-68-15, e-mail: [serwis@mtm.com.pl](mailto:serwis@mtm.com.pl)**