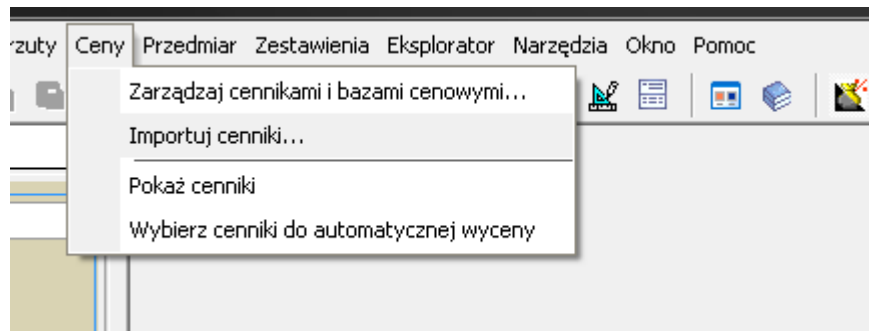
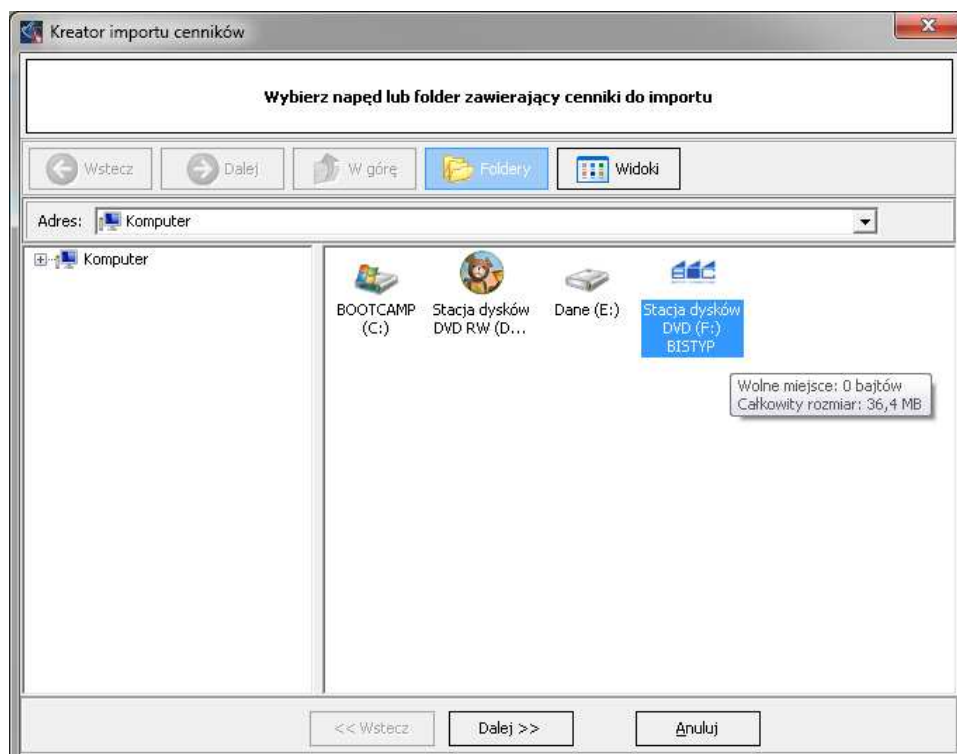


Instrukcja ogólna wczytywania baz cenowych Bistyp do programów SeKo

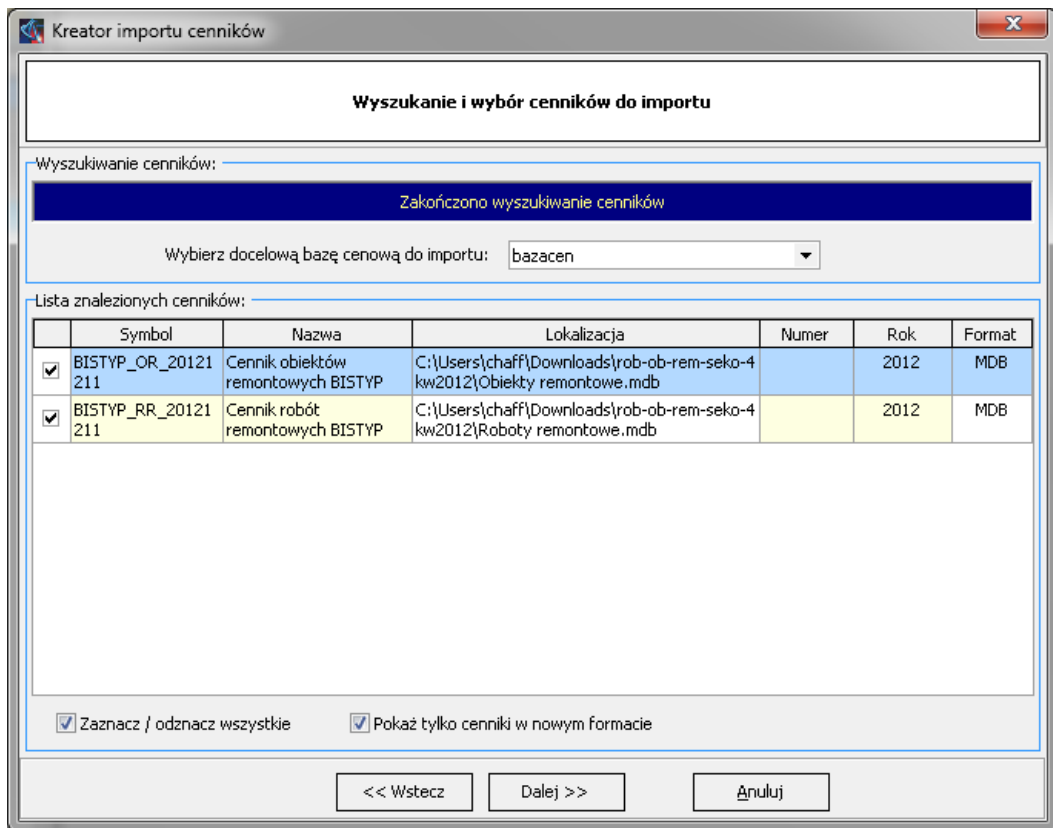
1. Po umieszczeniu płyty z cennikami Bistyp w napędzie komputera, należy w programie Seko Prix/Seko Smart należy uruchomić z górnego menu opcję „Ceny” / „Importuj cenniki”



W otwartym oknie „Kreator importu cenników” należy dwukrotnie kliknąć na ikonie płyty z cennikami BISTYP:

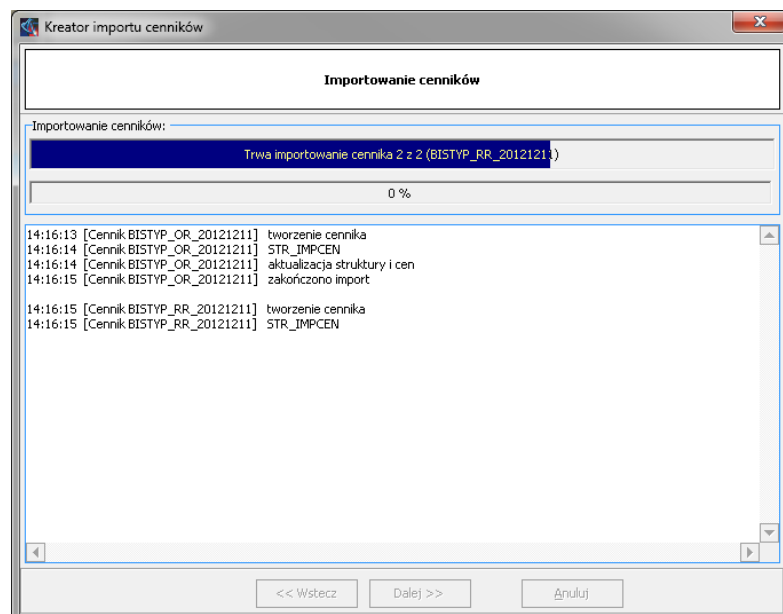


a następnie trzeba kliknąć przycisk „Dalej >>”. Program automatycznie rozpozna typ importowanych cenników.

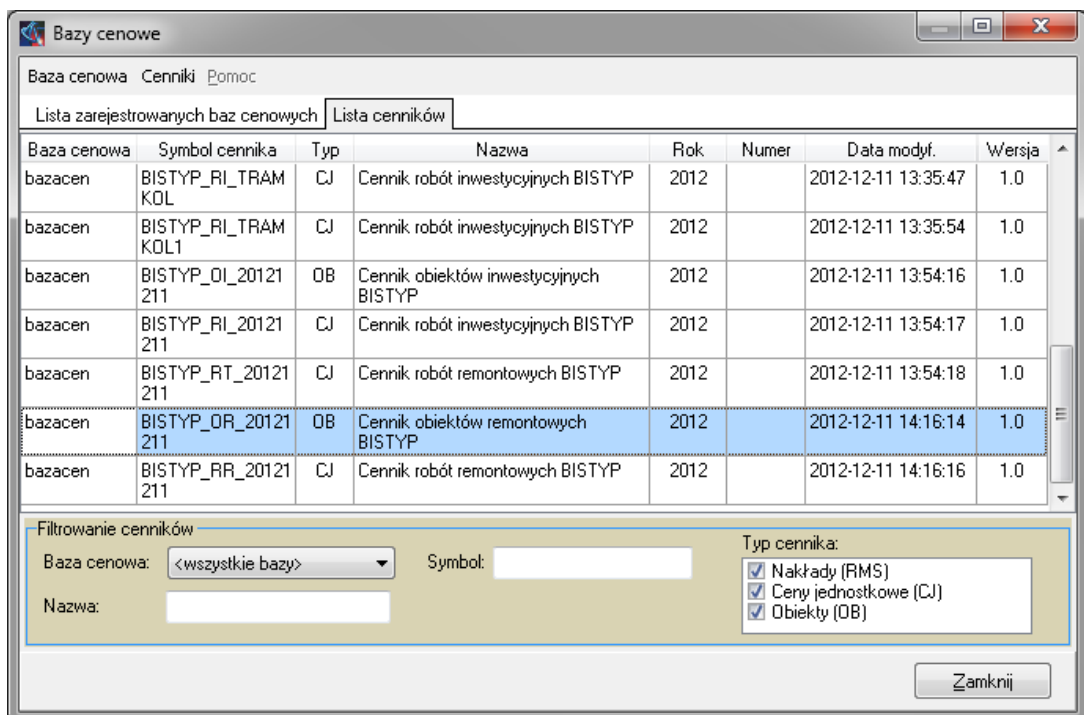


Użytkownik może dodać w polach „Numer” numer kwartału w danych roku, za który importuje dane.

Następnie należy wcisnąć przycisk „Dalej >>”. Program zaimportuje cenniki:



2. Import należy zakończyć, wciskając przycisk „Zakończ”. Cenniki będą dostępne w programie w opcji menu górnego „Ceny / Zarządzaj cennikami i bazami cenowymi”:



Życzymy udanej pracy z programem

Kontakt z naszym Biurem
Wolters Kluwer Polska Sp. z o.o.
ul. Płocka 5a, 01-231 Warszawa
tel.: 022 621 85 17, fax: 022 625 48 33
Adres e-mail pomocy technicznej
pomoc@bistyp.pl