

## Instrukcja ogólna wczytywania baz cenowych Bistyp do programu ZUZIA

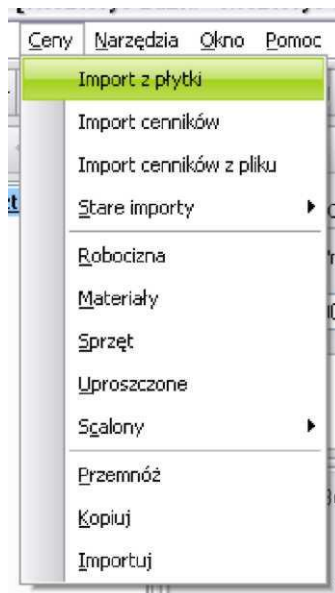
(instrukcja opracowana na podstawie programu ZUZIA 9.03)

Do programu ZUZIA można zaimportować następujące wydawnictwa BISTYP:

1. Katalog cen jednostkowych robót i obiektów **INWESTYCYJNYCH**
2. Katalog cen jednostkowych robót i obiektów **REMONTOWYCH**
3. Katalog cen jednostkowych robót i obiektów **INWESTYCYJNYCH i REMONTOWYCH DROGOWYCH**
4. Katalog cen robót **KOLEJOWYCH i TRAMWAJOWYCH**
5. Informacyjny cennik **MATERIAŁÓW I SPRZĘTU** (edycja kwartalna)

### Instrukcja

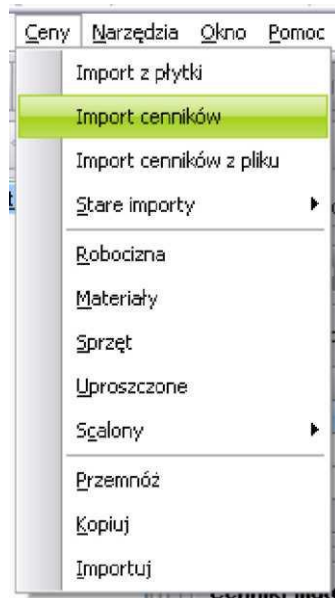
1. Aby wczytać bazy cenowe menu wybieramy polecenie **Ceny / Import z płytki**, w przypadku gdy mamy w czytniku odpowiednią płytę z cennikiem lub przegraną zawartość płyty z cennikiem na dysk twardy komputera.



Import z płyty cennika inwestycyjnego, remontowego oraz z płyty cennika materiałów i sprzętu importuje wszystkie elementy danego cennika, a więc dla cennika inwestycyjnego i remontowego - roboty i obiekty, dla cennika materiałów i sprzętu - materiały z notowań z kosztami zakupu i bez kosztów zakupu, materiały producentów oraz cennik najmu sprzętu.

Po imporcie pojawi się komunikat informujący o ilości wczytanych pozycji cenników.

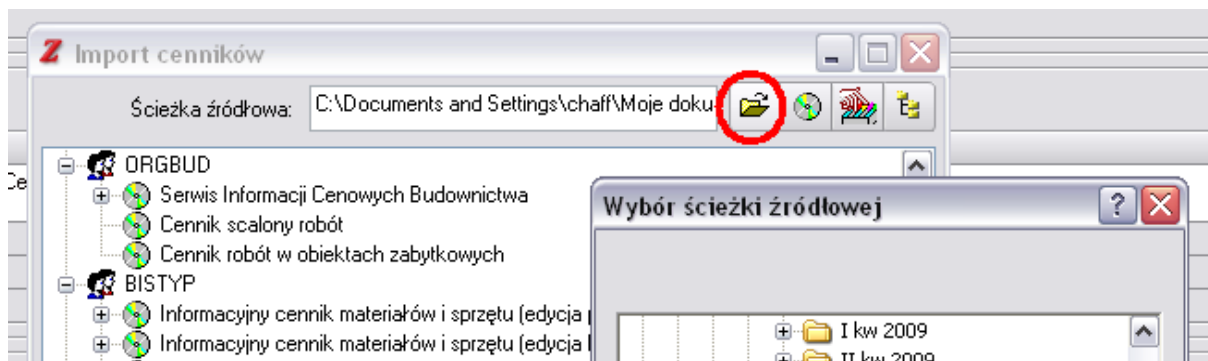
Komentarza dodatkowego wymaga import cenników drogowego i kolejowego. Cenniki te należy importować korzystając z opcji **Ceny \ Import cenników**.



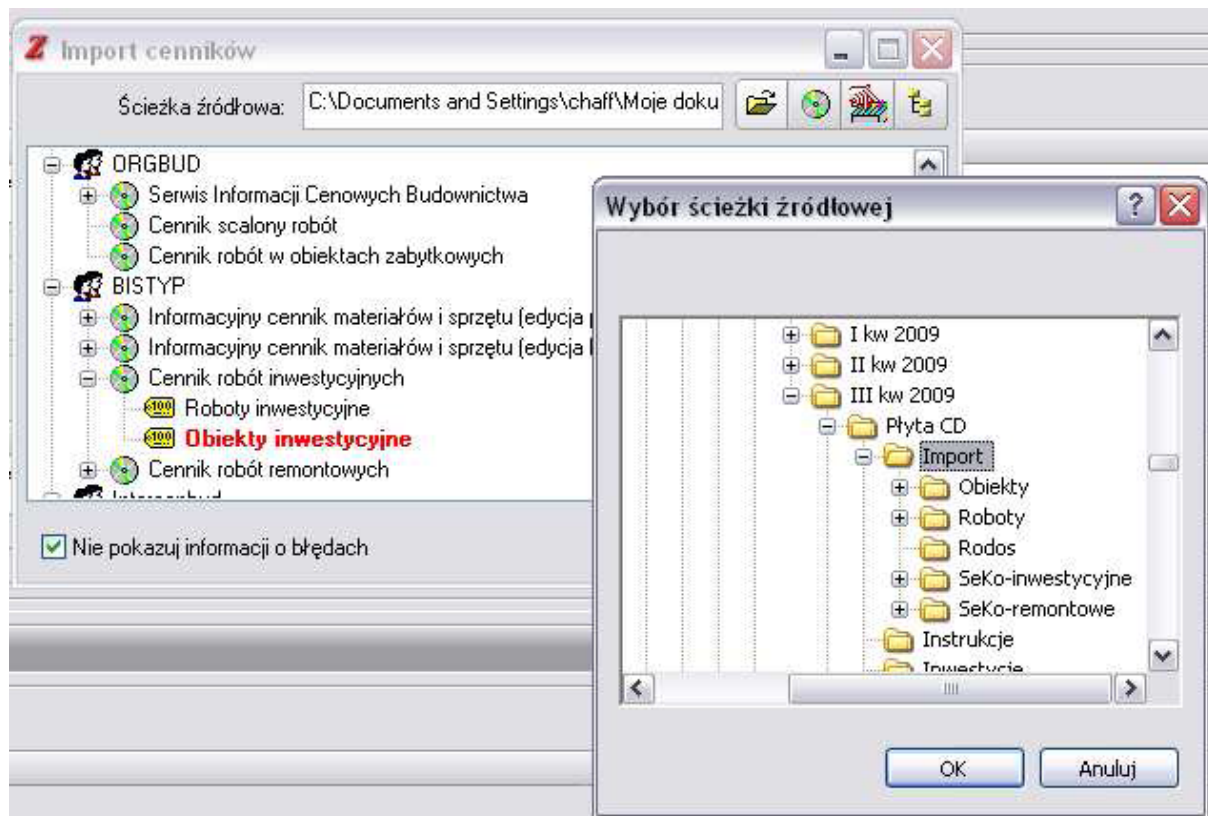
Następnie należy wybrać odpowiedni cennik wg poniższej tabeli:

Nazwa cennika Bistyp	Cennik, który chcemy zaimportować	Cennik który należy wybrać z listy w programie ZUZIA
<b>Cennik drogowy</b>	Obiekty inwestycyjne drogowe	BISTYP \ Cennik robót inwestycyjnych \ Obiekty inwestycyjne
	Roboty inwestycyjne drogowe	BISTYP \ Cennik robót inwestycyjnych \ Roboty inwestycyjne
	Obiekty remontowe drogowe	BISTYP \ Cennik robót remontowych \ Obiekty remontowe
	Roboty remontowe drogowe	BISTYP \ Cennik robót remontowych \ Roboty remontowe
<b>Cennik kolejowy i tramwajowy</b>	Obiekty inwestycyjne – kolejowe	BISTYP \ Cennik robót inwestycyjnych \ Obiekty inwestycyjne
	Roboty inwestycyjne - tramwajowe	BISTYP \ Cennik robót inwestycyjnych \ Roboty inwestycyjne

Następnie należy kliknąć na ikonę otwartego folderu (zaznaczony na czerwono):



a następnie z drzewa folderów na płycie, lub z katalogu, gdzie została przegrana zawartość płyty wskazać folder o nazwie „Import”.



Po imporcie pojawi się komunikat informujący o ilości wczytanych pozycji cenników.

**Życzymy udanej pracy z programem**

**Kontakt z naszym Biurem**  
Bistyp Consulting Sp. z o.o.  
ul. Płocka 5a, 01-231 Warszawa  
tel.: 022 621 85 17, fax: 022 625 48 33

**Adres e-mail pomocy technicznej**  
[pomoc@bistyp.pl](mailto:pomoc@bistyp.pl)