

Instrukcja ogólna wczytywania baz cenowych Bistyp do programu ZUZIA

(instrukcja opracowana na podstawie programu ZUZIA 10)

Do programu ZUZIA można zaimportować następujące wydawnictwa BISTYP:

1. Katalog cen jednostkowych robót i obiektów **INWESTYCYJNYCH**
2. Katalog cen jednostkowych robót i obiektów **REMONTOWYCH**
3. Katalog cen jednostkowych robót i obiektów **INWESTYCYJNYCH i REMONTOWYCH DROGOWYCH**
4. Katalog cen robót **KOLEJOWYCH i TRAMWAJOWYCH**
5. Informacyjny cennik **MATERIAŁÓW I SPRZĘTU** (edycja kwartalna)

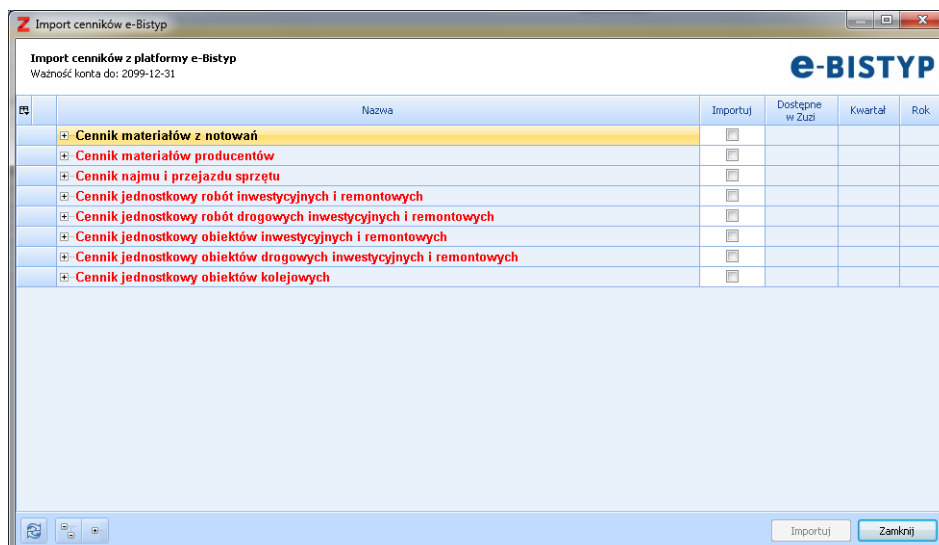
Cenniki można importować także za pomocą współpracy on-line programu ZUZIA z serwisem e-Bistyp – Internetową Bazą Cen.

Import cenników z bazy e-Bistyp

Aby skorzystać z internetowej bazy cen e-Bistyp w programie ZUZIA, należy posiadać aktywne konto w serwisie e-Bistyp.

Wykonanie importu cenników należy rozpocząć od kliknięcia ikony e-Bistyp na zakładce „Cenniki” programu ZUZIA 10. W pierwszym oknie należy wprowadzić nazwę użytkownika i hasło do konta w serwisie e-Bistyp. Można też na potrzeby wypróbowania bazy cen wykorzystać konto demonstracyjne (Nazwa użytkownika: **demo** / Hasło: **demo**).

Następnie na liście cenników należy wskazać odpowiedni cennik i zaznaczyć cennik do importu w kolumnie „Importuj”.

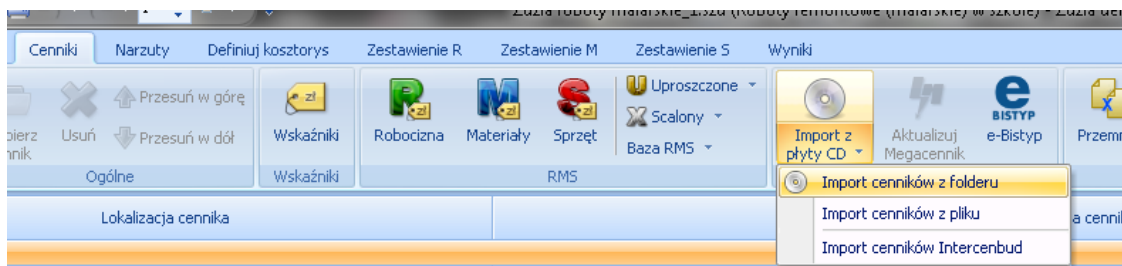




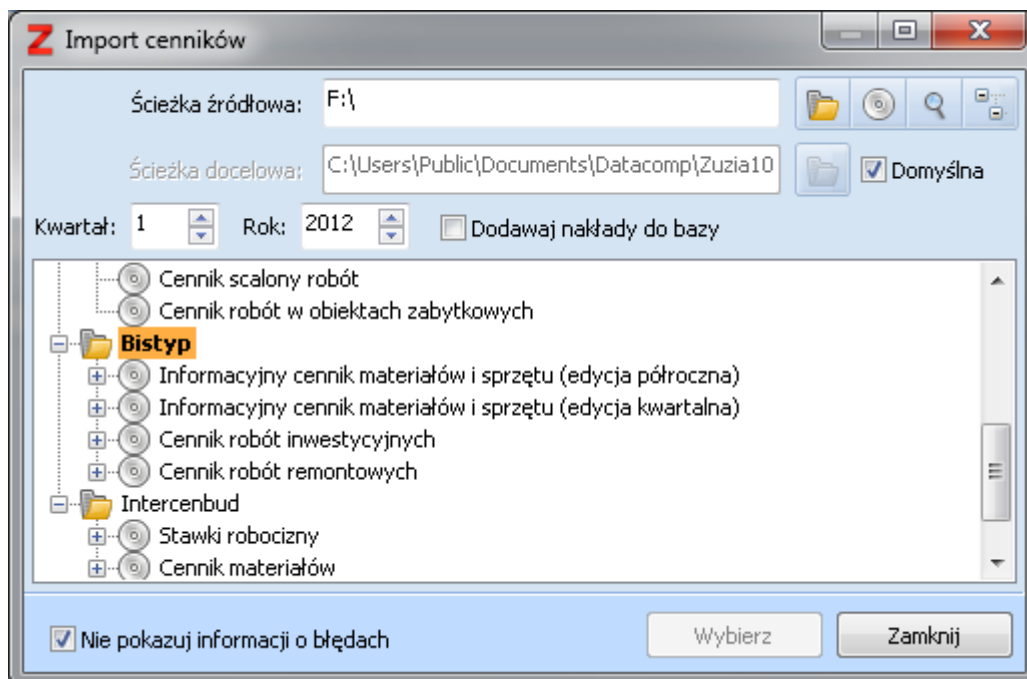
Następnie należy wcisnąć przycisk „Importuj”.

Import cenników z płyt CD wydawnictwa BISTYP

1. Aby wczytać bazy cenowe menu wybieramy polecenie **Import z płyty CD** z zakładki **Cenniki**, w przypadku gdy mamy w czytniku odpowiednią płytę z cennikiem lub przegraną zawartość płyty z cennikiem na dysk twardy komputera.



Następnie należy wybrać opcję „Import cenników z folderu” i na liście dostępnych formatów wybrać „Bistyp”, a potem odpowiedni rodzaj cennika, lub jego fragment:



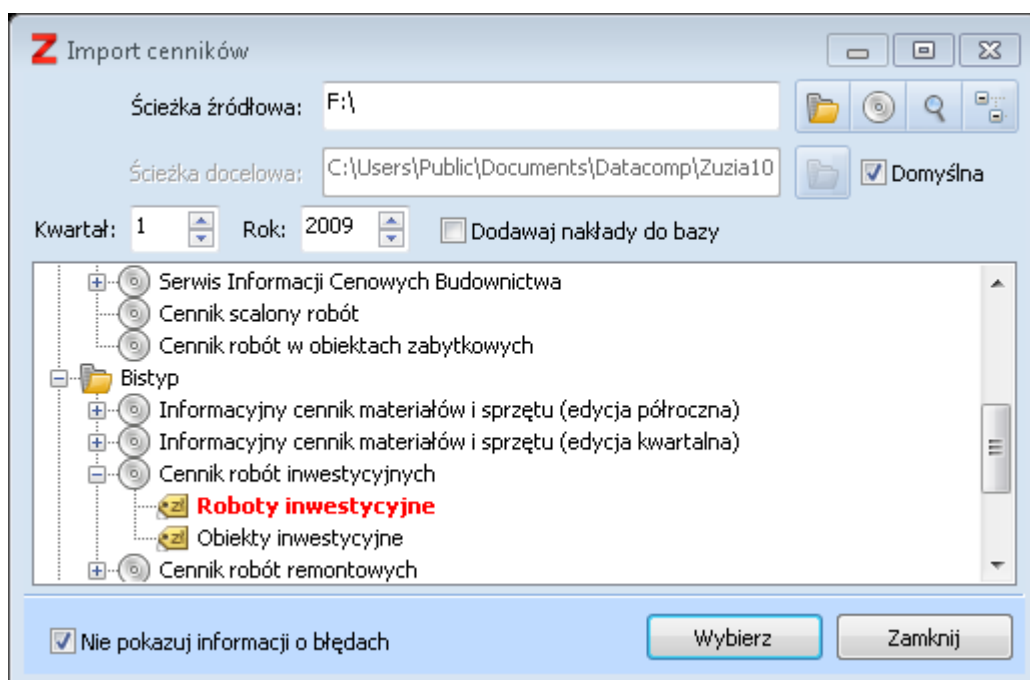
Import z płyty cennika inwestycyjnego, remontowego oraz z płyty cennika materiałów i sprzętu importuje wszystkie elementy danego cennika, a więc dla cennika inwestycyjnego i remontowego - roboty i obiekty, dla cennika materiałów i sprzętu – materiały z notowań z kosztami zakupu i bez kosztów zakupu, materiały producentów oraz cennik najmu sprzętu.

Po imporcie pojawi się komunikat informujący o ilości wczytanych pozycji cenników.

Komentarza dodatkowego wymaga import cenników drogowego i kolejowego. Cenniki te należy importować korzystając z opcji **Import cenników z folderu**, ale potem należy wskazać odpowiednie bazy cenowe z płyty wg poniższej tabeli (przykład podany poniżej):

Nazwa cennika Bistyp	Cennik, który chcemy zaimportować	Cennik który należy wybrać z listy w programie ZUZIA
Cennik drogowy	Obiekty inwestycyjne drogowe	BISTYP \ Cennik robót inwestycyjnych \ Obiekty inwestycyjne
	Roboty inwestycyjne drogowe	BISTYP \ Cennik robót inwestycyjnych \ Roboty inwestycyjne
	Obiekty remontowe drogowe	BISTYP \ Cennik robót remontowych \ Obiekty remontowe
	Roboty remontowe drogowe	BISTYP \ Cennik robót remontowych \ Roboty remontowe
Cennik kolejowy i tramwajowy	Obiekty inwestycyjne – kolejowe	BISTYP \ Cennik robót inwestycyjnych \ Obiekty inwestycyjne
	Roboty inwestycyjne - tramwajowe	BISTYP \ Cennik robót inwestycyjnych \ Roboty inwestycyjne

Przykładowy wybór cennika BISTYP \ Cennik robót inwestycyjnych \ Roboty inwestycyjne:





Bistyp Consulting Sp. z o.o.
ul. Płocka 5a, 01-231 Warszawa
tel.: (022) 621 85 17, fax: (022) 625 48 33
www.bistyp.pl, e-mail: pomoc@bistyp.pl

Po imporcie pojawi się komunikat informujący o ilości wczytanych pozycji cenników.

Życzymy udanej pracy z programem

Kontakt z naszym Biurem
Bistyp Consulting Sp. z o.o.
ul. Płocka 5a, 01-231 Warszawa
tel.: 022 621 85 17, fax: 022 625 48 33

Adres e-mail pomocy technicznej
pomoc@bistyp.pl